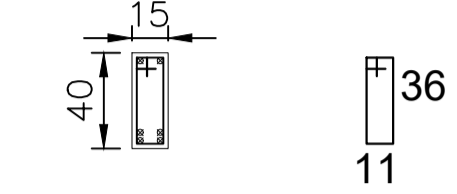


PLANTA LAJE - SALAS  
ESCALA \_\_\_\_\_ 1:50

VIGA CINTA						
NUMERO	LARGURA (M)	COMPRIMENTO (M)	ALTURA (M)	VOLUME (M³)	AÇO CA50 (M)	AÇO CA60 (M)
V1	0,1500	3,1300	0,4000	0,187800	18,7800	21,7000
V2	0,1500	3,1300	0,5000	0,234750	25,0400	25,8700
V3	0,1500	3,1300	0,4000	0,187800	18,7800	21,7000
V4	0,1500	3,0300	0,5000	0,227250	18,1800	25,0480
V5	0,1500	4,8000	0,4000	0,288000	28,8000	33,2800
V6	0,1500	4,8000	0,5000	0,360000	38,4000	39,6800
V7	0,1500	4,8000	0,4000	0,288000	28,8000	33,2800
V8	0,1500	3,3500	0,4000	0,201000	20,1000	23,2260
V9	0,1500	4,0800	0,4000	0,244800	24,4800	28,2800
V10	0,1500	4,0800	0,5000	0,306000	32,6400	33,7280
V11	0,1500	4,0800	0,4000	0,244800	24,4800	28,2800
V12	0,1500	3,2000	0,4000	0,192000	19,2000	22,1860
V13	0,1500	3,2000	0,4000	0,192000	19,2000	22,1860
V14	0,1500	4,8000	0,4000	0,288000	28,8000	33,2800
V15	0,1500	4,8000	0,5000	0,360000	38,4000	39,6800
V16	0,1500	4,8000	0,4000	0,288000	28,8000	33,2800
V17	0,1500	3,2200	0,4000	0,193200	19,3200	22,3200
V18	0,1500	2,5600	0,5000	0,192000	20,4800	21,1600
V19	0,1500	3,9700	0,5000	0,297750	31,7600	32,8180
V20	0,1500	4,2400	0,5000	0,318000	33,9200	35,0500
V21	0,1500	2,7000	0,4000	0,162000	16,2000	18,7200
V22	0,1500	3,9600	0,4000	0,237600	23,7600	27,4560
V23	0,1500	4,2400	0,4000	0,254400	25,4400	29,3970
V24	0,1500	2,7000	0,5000	0,202500	21,6000	22,3200
V25	0,1500	3,9600	0,5000	0,297000	31,6800	32,8100
V26	0,1500	4,2400	0,5000	0,318000	33,9200	35,0500
V27	0,1500	3,9600	0,4000	0,237600	23,7600	27,4560
V28	0,1500	4,2400	0,4000	0,254400	25,4400	29,3970
V29	0,1500	2,7000	0,4000	0,162000	16,2000	18,7200
TOTAL				7,216650	736,360000	817,358000

LAJE PRE-MOLDADA						
NUMERO	LARGURA (M)	COMPRIMENTO (M)	ALTURA (M)	VOLUME (M³)	AÇO CA50 (M)	AÇO CA60 (M)
L1	3,9700	3,1300	0,1000	1,242610		
L2	4,2400	3,1300	0,1000	1,327120		
L3	2,7000	3,1300	0,1000	0,845100		
L4	3,9600	4,8000	0,1000	1,900800		
L5	4,2400	4,8000	0,1000	2,035200		
L6	2,7000	4,8000	0,1000	1,296000		
L7	3,9600	4,0800	0,1000	1,615680		
L8	4,2400	4,0800	0,1000	1,729920		
L9	2,7000	8,1500	0,1000	2,200500		
L10	3,9600	4,0800	0,1000	1,615680		
L11	4,2400	4,0700	0,1000	1,725680		
TOTAL				17,534290		

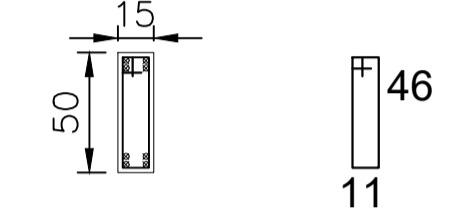
V1, V3, V5, V7, V8, V9, V11, V12, V13, V14, V16, V17, V21, V22, V23, V27, V28, V29  
CA50-6 ø10.0 C=VAR.



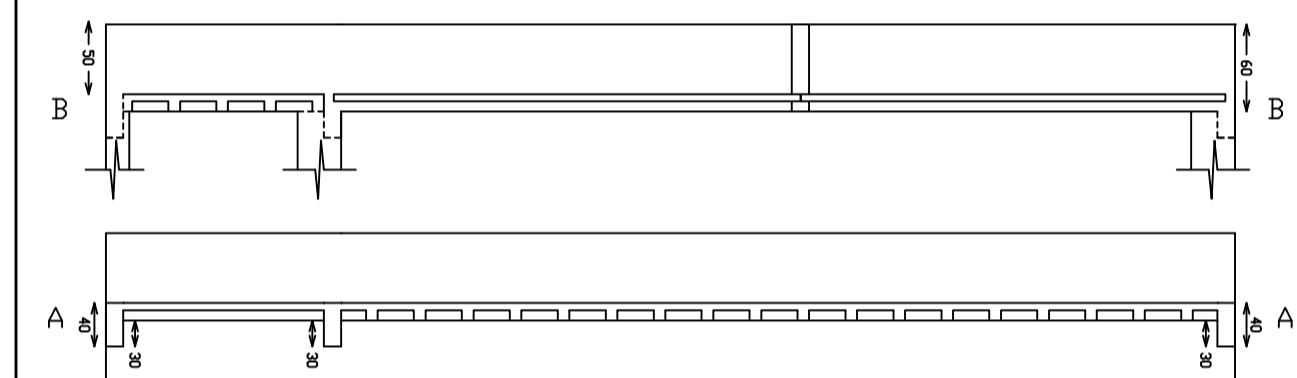
CA60-ø5.0 C/15CM C=104

V2, V4, V6, V10, V15, V18, V19, V20, V24, V25, V26 VIGA INVERTIDA

CA50-8 ø10.0 C=VAR.



CA60-ø5.0 C/15CM C=124



APROVAÇÃO

Responsável Técnico Projeto	Proprietário
Leandro H. Mass Santos Engenheiro Civil Crea PR-170817/D	Vilmar Schmolter Prefeito Municipal
 <b>Prefeitura Municipal de Itapejara D' Oeste</b> Estado do Paraná CNPJ 76.995.430/0001-52 Departamento de Urbanismo Avenida Manoel Ribas, 620, Centro, Cep 85.580-000, Fone (46) 3526 8300 / 8303	

FINALIDADE	REFORMA DA ESCOLA M. P. V. PARIGOT DE SOUZA
REFERÊNCIA	PLANTA SALA - SUPERESTRUTURA
DETALHES	
ESCALA INDICADA	8-jul-22
DATA	8-jul-22
ARQUIVO	ESTR PARIGOT 08 07 22.DWG
DIREITOS AUTORAIS RESERVADOS QUALQUER MODIFICAÇÃO DEVERÁ TER AUTORIZAÇÃO DO DU - ITAPEJARA D'OESTE	